



PRESENTAZIONE AZIENDALE 2015

setapp.eu
Via di Grotte Portella, 28
00044 Frascati (RM)



PEC setappsrl@legalmail.it
info@setapp.eu
+39 06.94.21.533

LA NOSTRA STORIA

La Società Setapp S.r.l. nasce nel novembre 2012 a Roma da due professionisti che operano da anni nel settore ICT. Cresce velocemente in termine di fatturato, risorse e competenze ed oggi Setapp è un System Integrator con 10 risorse interne ed oltre 30 clienti fidelizzati.

Le sue competenze le permettono di progettare e fornire soluzioni altamente professionali ed all'avanguardia nel mercato dell'Information and Communication Technology, proponendo Hardware, Software, Gestione Nomi di Dominio, Posta Elettronica e Siti Internet, sviluppando software specifico per i propri clienti e selezionando le migliori soluzioni per le loro esigenze.

E' per questo motivo che Setapp ha stretto legami di collaborazione con altre aziende specializzate in Cablaggi, Efficienza Energetica, Software Gestionali, Contabili, ERP, Hardware, Fonia ed Internet.

MERCATI DI RIFERIMENTO

La gestione di realtà informatiche di diverso ambito ha consolidato le nostre capacità in più settori, dandoci l'opportunità di offrire servizi di assistenza professionale in numerosi aspetti dello sviluppo tecnologico. L'offerta è trasversale ed adattabile a tutte le esigenze.

I nostri clienti sono principalmente PMI operanti nel Settore Terziario dei Servizi di Logistica, Facility Management ed Illuminotecnica.

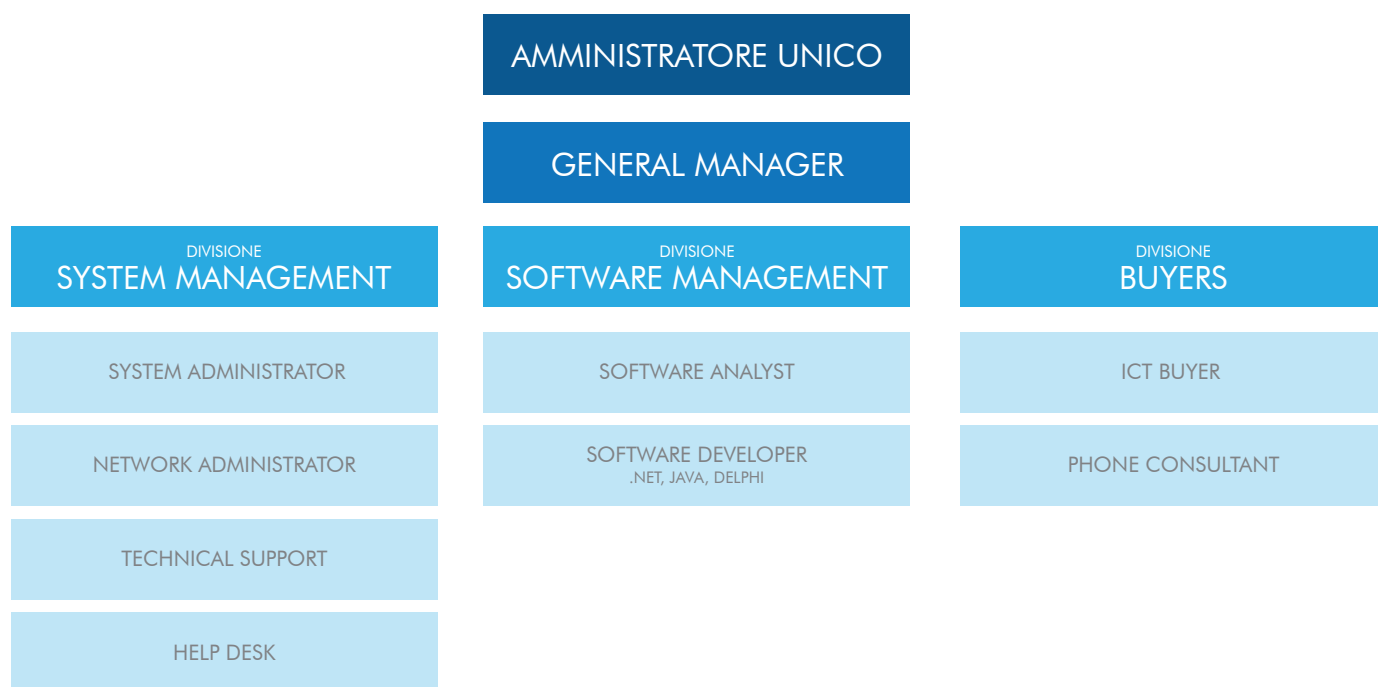
IL NOSTRO SAPERE

Per quanto riguarda l'erogazione dei servizi ICT Setapp si occupa di:

- Gestire Postazioni di Lavoro distribuite su tutto il territorio nazionale attraverso Help Desk telefonico;
- Fornire Hardware utilizzando i maggiori distributori nazionali (quali ad es. Esprinet, Computer Gross, ecc.);
- Gestire connettività sia Internet che geografica punto punto, realizzando progetti ed accordi con Telecom Italia, Wind e/o Fastweb per linee di tipo Adsl, SHDSL, MPLS e Fibra Ottica utilizzando dispositivi Cisco Systems e Huawei;
- Gestire la sicurezza e protezione della rete, degli end-point e server anche in collaborazione con il Provider di Sicurezza Sophos;
- Fornire supporto ai clienti riguardo problematiche legate a Software che abbiamo in sola gestione (ad es. SAP, Zucchetti Ad Hoc Revolution, Ap.P., ecc.);
- Fornire supporto per la riprogettazione dei processi aziendali (Business Process Reengineering);
- Gestire gli Asset informatici dei nostri clienti: dal loro approvvigionamento, alla gestione del Ciclo Vita sino alla eventuale sostituzione e dismissione;
- Effettuare studi di mercato per l'ottimizzazione dei costi di Telefonia Fissa e/o Mobile;

Disponiamo di un Data Center climatizzato, protetto da UPS e da accessi non autorizzati dove gestiamo Servers Rack IBM, con macchine virtualizzate (VMWare) che ci permettono di erogare i servizi di Posta Elettronica, Database di Applicazioni, Active Directory Microsoft, Antivirus Centralizzato, Asset Management, Internet Proxy ed Antispam.

IL NOSTRO STAFF



DIVISIONE SYSTEM MANAGEMENT

Ha come obiettivo principale la progettazione dei servizi di gestione dell'infrastruttura informatica alla base dei sistemi informativi. L'offerta dell'area tecnologica completa quella delle altre aree, contribuendo a risolvere le complessità di gestione insite nei servizi ICT.

DIVISIONE SOFTWARE MANAGEMENT

Ha il compito di garantire lo sviluppo della soluzione applicativa in linea con le esigenze del Cliente e di migliorare le prestazioni aziendali attraverso l'ottimizzazione dei processi. Tra le attività che competono a questa area ricadono tutte quelle di gestione del ciclo di sviluppo del sistema applicativo, dalla rilevazione delle esigenze e delle problematiche esistenti, fino alla progettazione ed alla realizzazione di soluzioni integrate ed in linea con i requisiti di sicurezza, scalabilità ed integrabilità richieste al sistema per la definizione dell'architettura di business sulla base di specifiche esigenze aziendali.

DIVISIONE BUYERS

Ha il compito effettuare ricerche di mercato per l'acquisto di Hardware, Software e Servizi di Fonia Fissa e Mobile, rendere disponibili tali dati a chi, all'interno dell'azienda Cliente, deve prendere decisioni di acquisto. Si occupa di analizzare le reali necessità del Cliente, verificare benchmark di contratto e condizioni personalizzate, effettuare trattative con i fornitori, presentare le analisi del proprio lavoro, gestire le pratiche burocratiche (attivazioni, disdette, guasti e altre pratiche generiche), effettuare formazione diretta ed indiretta del personale.

IL NOSTRO SAPER FARE

RISTRUTTURAZIONE IT CLIENTE LOGISTICA

Appena nata Setapp si è impegnata nell'esecuzione del suo primo progetto: un Cliente ha avuto la necessità di ristrutturare completamente il suo ambiente ICT a causa del forfait del precedente gestore. In due mesi (dagli inizi di Novembre 2012 al 31/12/2012, data ultima di assistenza del vecchio fornitore) Setapp ha saputo:

- Realizzare un Data Center in casa del Cliente con n. 3 Server Rack IBM implementando i seguenti servizi IT in ambiente Virtualizzato:
 - Active directory per circa 200 utenti;
 - Posta Elettronica per circa 280 caselle e-mail;
 - Database SQL Server per l'uso dei Software Gestionali di proprietà del cliente;
 - Migrare n. 3 siti internet istituzionali su altro provider;
- Implementare Backup Incrementale per tutti i Servizi presenti nel Data Center;
- Fornire connettività Internet ed Intranet per tutte le 16 sedi oggetto del progetto;
- Connettere alla foresta Active Directory i 200 computer di proprietà del cliente distribuiti in tutto il territorio nazionale con differenti tecnologie di collegamento (Adsl, Umts, Hdsl, ecc.);

La nostra maggiore soddisfazione è stata il 1° Gennaio 2013 "accendere il sistema" e far constatare al cliente come tutta la sua operatività non fosse stata intaccata dal cambio di Gestore e come, sotto molti aspetti, fosse aumentata la produttività con nuovi strumenti di lavoro e maggiore facilità nel loro uso.

AUTOMAZIONE CANTIERI

Passata la "buriana" in fase di Start-up, Setapp ha potuto concentrare i propri sforzi in un progetto qualitativamente eccelso richiesto da un Cliente leader nella logistica a livello nazionale: lo scopo era automatizzare ed accentrare la gestione delle timbrature dei propri soci, o di cooperative affini, effettuate sugli appalti (generalmente Poli Logistici) con lo scopo di fornire dati sulle ore di lavoro erogate da utilizzare per l'elaborazione e la verifica della produttività delle operazioni di moving. Sino a quel momento il Cliente si avvaleva di un sistema cartaceo per la rilevazione delle presenze degli addetti alle attività di handling. Automatizzando il sistema, è stato possibile incrociare i dati provenienti dal sistema di rilevazione delle presenze con i dati della produzione (es. le tonnellate movimentate) per dedurre indici di performance, che hanno permesso di rinegoziare a proprio favore i contratti con i clienti finali. Il progetto, realizzato in collaborazione con l'azienda Selesta Ingegneria S.p.a., market leader nell'area controllo accessi e rilevazione presenze, ha avuto una durata di circa 4 mesi da Febbraio a Giugno 2013.

CONTROLLO DI GESTIONE

Attualmente Setapp sta implementando per un suo Cliente un progetto di sviluppo Software denominato "Controllo di Gestione" che, a partire dal Polling dei dati già presenti all'interno dei programmi gestionali in uso, propone un "Cruscotto" di controllo, riassuntivo di tutti costi e ricavi aziendali. Utilizzando criteri che ci permettono di armonizzare i dati provenienti dai singoli applicativi riusciamo a combinarli e mostrarli su semplici finestre web, comprese di grafici e tabelle riassuntive. Tale progetto è iniziato a Giugno 2014 ed è nella fase di rilascio definitivo, soddisfacendo enormemente il nostro Cliente.

IL NOSTRO SAPER ESSERE

Setapp crede fortemente che la capacità di comprendere il contesto in cui si opera, di gestire le interazioni con gli altri attori presenti nel contesto ed adottare i comportamenti più corretti, sia la base indispensabile per poter costruire un rapporto Fornitore/Cliente che si basi sulla reciproca fiducia. Per questo è costantemente impegnata, sia all'interno che verso l'esterno, in operazioni che coniughino lungimiranza, leadership, investimenti e comunicazione.

IL NOSTRO CARATTERE

Setapp è impegnata a fornire alle aziende consulenza, servizi e soluzioni integrate per la gestione dell'infrastruttura e dei contenuti informatici e con questo obiettivo intende acquisire partnership con società di dimensioni maggiori e più strutturate, al fine di incrementare il suo know-how, la sua esperienza e...naturalmente... il suo fatturato.

Sotto la lente di ingrandimento ci sono i nuovi servizi "in mobilità", in Cloud e Virtualizzazione, per questo abbiamo attivato al nostro interno una nuova sezione sviluppo che si occupa di studiare e proporre soluzioni innovative per questi nuovi modi di vivere l'informatica.

setapp.eu
Via di Grotte Portella, 28
00044 Frascati (RM)



PEC setappsrl@legalmail.it
info@setapp.eu
+39 06.94.21.533